



Compabloc®

全溶接プレート式熱交換器

コンパブロックは“Magic Box”

アルファ・ラバルのコンパブロックには正に“Magic box”と呼ぶにふさわしい機能があります。

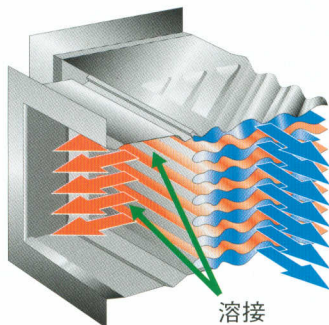
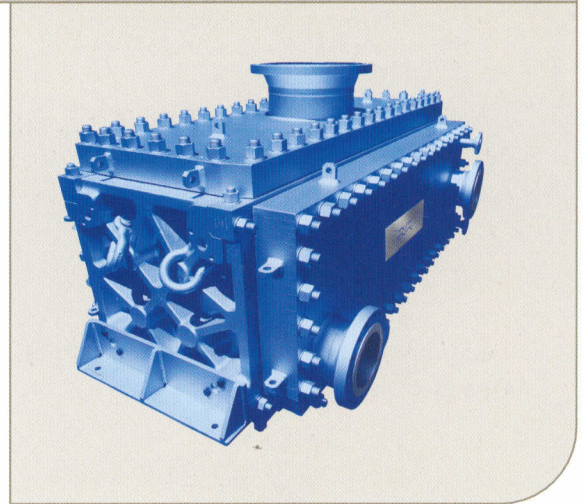
過酷な条件でもコンパクトで高性能を発揮します。

コンパブロックは多管式熱交換器では想像することができないコンパクトな加熱器・冷却器・コンデンサーやリボイラーを実現しました。

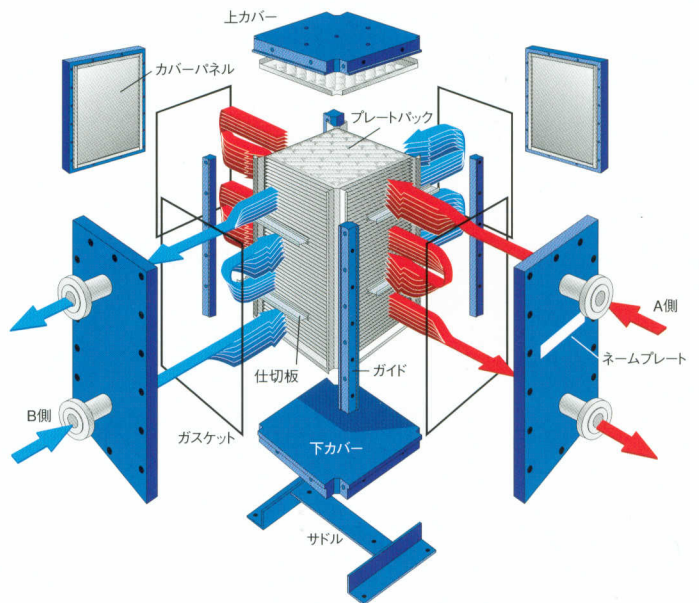
構造

波形にプレスした正方形のプレートを一枚一枚互いにクロスさせるように、所定枚数を積み重ね、相対する二辺を交互に溶接して、プレートパック(伝熱エレメント)を作ります。

2つの流体が、プレートパック内を直交流で流れて熱交換が行われます。プレートパックの途中に仕切り板を設けることで、流路断面積を変化させることができるので、器内流速を最適化できます。これによって高い熱交換効率を得ると共に汚れの付着を最小限に抑えることができます。



コンパブロック熱交換器構造図

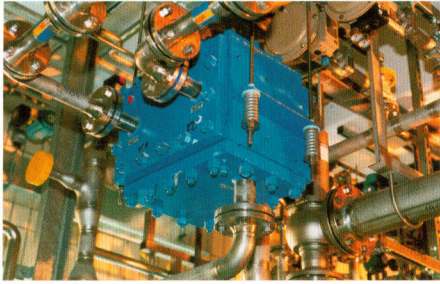


仕様

- 1) 伝熱面積：0.69～320m²
- 2) 最高使用圧力：3.0MPaG
- 3) 最高使用温度：350℃
- 4) 法規：第一種圧力容器
特定設備検査規則（高圧ガス保安法）
ASME Uスタンプ
- 5) 材質：316Lステンレス鋼、チタン、ハステロイ合金、タンタルなど
- 6) その他：伝熱部の電解研磨（316L製）も可能

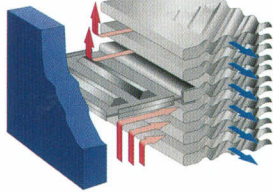
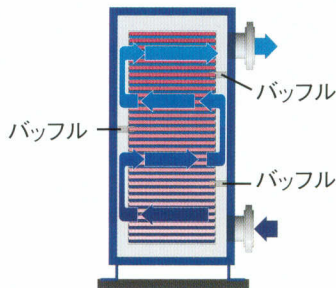
特長

1. 高性能で非常にコンパクトです。縦置き、横置き、吊り下げ方式等種々の設置方法が可能です。設置場所を選ばず、据え付け費用を大幅に低減できます。

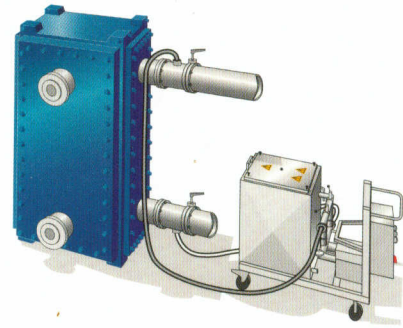


ドイツのSchering AG社で使用されているコンパクトコンデンサー。天井から吊り下げられています。

2. カバーパネルを取り付けるためのガスケット以外は溶接構造です。ガスケット材質としては、グラファイト、PTFEなどがあり、ガスケットによる使用上の制約はほとんどありません。
3. 仕切り板を適切に配置する事によって、小流量から、大流量の条件でも最適な設計ができます。

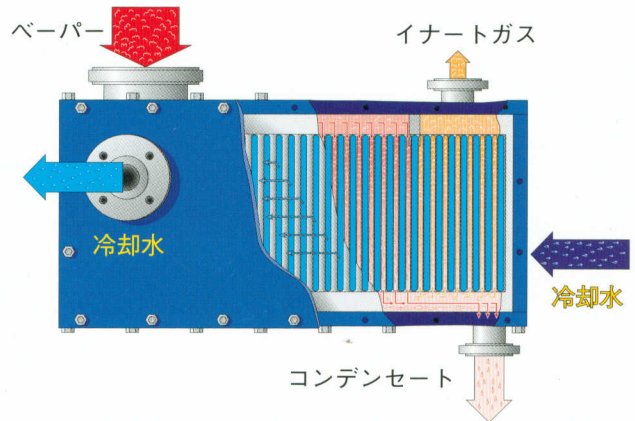


4. デッドスペースがほとんどなく内容積が小さいので、少量の洗浄剤で効果的な洗浄が可能です。洗浄時間も非常に短縮でき、メンテナンスコストを大幅に低減できます。
また、カバーパネルを開放することによって内部点検や、ウォータージェットによる洗浄もできます。

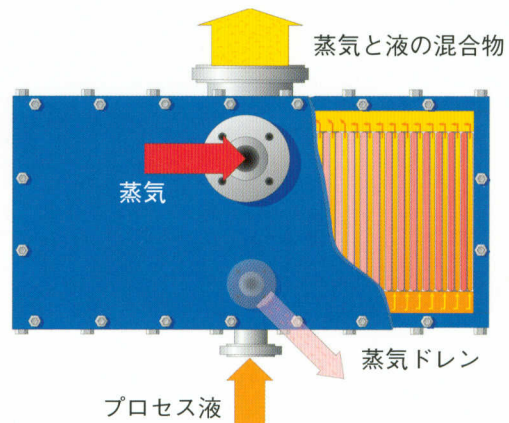


5. 液-液熱交換器をはじめコンデンサーやリボイラーとしてご使用いただけます。蒸気側圧力損失も少なく、高い伝熱効率を得ることができます。

コンデンサーとして使用する場合



リボイラーとして使用する場合



アルファ・ラバル株式会社

代理店名

プロセス機器営業部

東京都港区港南1丁目8番27号
日新ビル 〒108-0075
TEL. 03-5462-2449 FAX. 03-5462-2454
神奈川県高座郡寒川町一之宮7丁目11番2号
〒253-0111
TEL. 0467-75-5051 FAX. 0467-75-4129
大阪市中央区常盤町1丁目3番8号
中央大通FNビル 〒540-0028
TEL. 06-6940-2251 FAX. 06-6940-2261

<http://www.alfalaval.co.jp>

●本カタログ掲載の外観・仕様は改良のため予告なく変更することがあります。

人と環境にやさしい
AIM-TECHNO

有限会社 アイム・テクノ

〒222-0033 横浜市港北区新横浜3-13-5宗久ビル

Tel.045-471-0451 Fax.045-471-2404

